

10 JOURS
LIVRAISON
RAPIDE

Catalogue 2024

Prix en vigueur le 13 mai 2024



Programme de livraison rapide

Ce catalogue vous propose de nombreuses solutions pour tous vos besoins en mobilier de bureau (sièges, bureaux, classeurs, tables et accessoires) toutes disponibles pour livraison rapide, quel que soit votre budget!

Si nous offrons de nombreux autres produits dans un vaste choix de styles et de teintes, de nombreux articles seront prêts à vous être expédiés entre 2-10 jours. Le numéro de modèle et le choix de textiles ou de finis offerts sont indiqués pour chaque produit.

**10 JOURS
LIVRAISON
RAPIDE**

Les produits seront expédiés dans les **dix jours ouvrables!**

Des conditions particulières s'appliquent; veuillez communiquer avec votre représentant Global pour plus de détails.



Tous les produits peuvent être livrés directement à l'utilisateur final. Veuillez demander une proposition de prix pour ce service.



Les produits Offices to Go (OTG) sont protégés par une garantie limitée à vie. **Veuillez consulter la liste de prix OTG pour tous les détails.**



Les produits signalés par ce symbole peuvent être expédiés par un service de messagerie partout au Canada. Une demande de devis pour la livraison n'est pas requise.



Les produits de Global sont protégés par une garantie limitée à vie. **Veuillez consulter les listes de prix de Global pour tous les détails.**



Les produits signalés par ce symbole peuvent être personnalisés dans un choix de textiles et teintes.

télétravail	1
bureaux + tables	2
solutions de productivité	13
sièges d'accueil et de salon	16
sièges en tissu maillé	17
sièges de direction	21
sièges d'invités	24
sièges ergonomiques + fonctionnels	26
sièges polyvalents	30
classement et rangement	33
textiles et finis	37
roulettes	41
une histoire canadienne	42



bifma.org



télétravail **10** JOURS LIVRAISON RAPIDE



bureaux + tables **10** JOURS LIVRAISON RAPIDE

L'aménagement idéal pour le télétravail

L'aménagement idéal pour le télétravail comporte un certain nombre d'éléments qui se conjuguent pour former un écosystème qui aide à :

- favoriser des postures de travail neutres
- stimuler la productivité
- préserver le bien-être

Cet exemple comprend un fauteuil ergonomique, un bureau assis-debout, un module d'alimentation et un support pour écran.



Newland^{MC} | OFFICES TOGO

Offert dans les finis acajou absolu (ACJ) et Noce Grigio (NGL), configurations possibles ou créez la vôtre : nota : peut se monter selon une configuration de gauche ou de droite



Bureaux à un caisson suspendu
avec un tiroir simple
et un tiroir classeur

NLP111 - 1 203 \$

- 1 NL6030D
- 1 NL23HBF

NLP516 - 1 220 \$

- 1 NL6630D
- 1 NL23HBF

NLP402 - 1 256 \$

- 1 NL7230D
- 1 NL23HBF

nouveauté



Bureaux à un caisson
avec deux tiroirs simples
et un tiroir classeur

NLP232 - 1 414 \$

- 1 NL6030D
- 1 NL23BBF

NLP517 - 1 431 \$

- 1 NL6630D
- 1 NL23BBF



Bureaux à deux caissons suspendus
avec un tiroir simple et
un tiroir classeur

NLP110 - 1 737 \$

- 1 NL6630D
- 2 NL23HBF

NLP518 - 1 773 \$

- 1 NL7230D
- 2 NL23HBF



Bureaux à deux caissons
avec deux tiroirs simples
et un tiroir classeur

NLP519 - 2 195 \$

- 1 NL7230D
- 2 NL23BBF



Bureaux en L
avec caisson suspendu à un
tiroir simple et un tiroir classeur

NLP524 - 1 783 \$

- 1 NL6030D
- 1 NL4224R
- 1 NL23HBF

NLP520 - 1 800 \$

- 1 NL6630D
- 1 NL4224R
- 1 NL23HBF

NLP107 - 1 819 \$

- 1 NL6030D
- 1 NL4824R
- 1 NL23HBF



Bureaux en L
avec caisson à deux tiroirs
simples et un tiroir classeur

NLP525 - 1 994 \$

- 1 NL6030D
- 1 NL4224R
- 1 NL23BBF

NLP521 - 2 011 \$

- 1 NL6630D
- 1 NL4224R
- 1 NL23BBF

NLP515 - 2 030 \$

- 1 NL6030D
- 1 NL4824R
- 1 NL23BBF

NLP108 - 2 047 \$

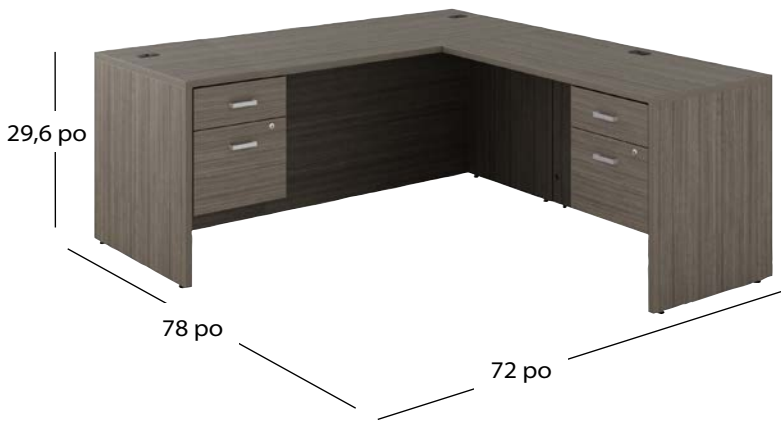
- 1 NL6630D
- 1 NL4824R
- 1 NL23BBF

NLP403 - 2 047 \$

- 1 NL7230D
- 1 NL4224R
- 1 NL23BBF

nouveauté

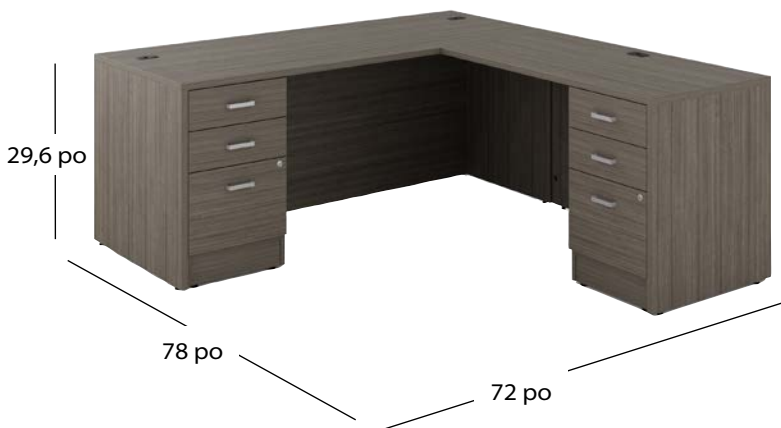




Bureaux en L
avec deux caissons suspendus à un tiroir simple et un tiroir classeur

NLP522 - 2 389 \$

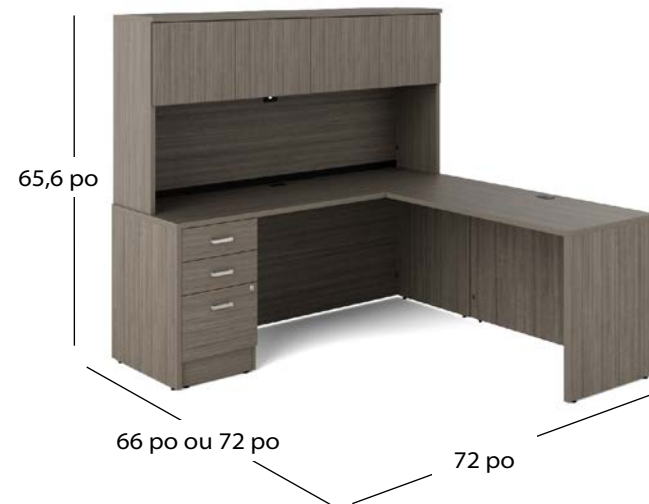
- 1 NL7230D
- 1 NL4824R
- 2 NL23HBF



Bureaux en L
avec deux caissons à deux tiroirs simples et un tiroir classeur

NLP523 - 2 811 \$

- 1 NL7230D
- 1 NL4824R
- 2 NL23BBF



Bureau en L
avec deux tiroirs simples et 1 tiroir classeur + étagère avec portes

NLP420 - 3 190 \$

nouveau

- 1 NL7230D
- 1 NL4224R
- 1 NL71HO
- 2 NL35DRL
- 1 NL23BBF

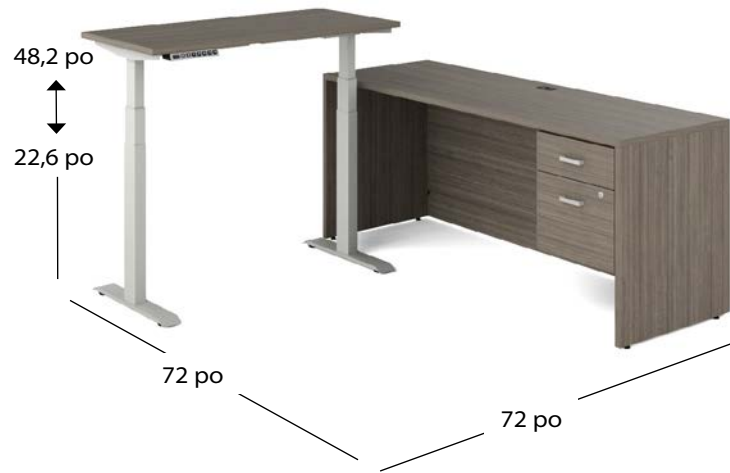


Bureau en U
avec deux tiroirs simples et 1 tiroir classeur + étagère avec portes

NLP407 - 3 669 \$

nouveau

- 1 NL7230D
- 1 NL4224FB
- 1 NL7224C
- 1 NL71HO
- 2 NL35DRL
- 1 NL23BBF



Bureau en L
avec table à hauteur réglable

NLP404 - 2 502 \$

nouveauté

- 1 NL4623HAT
- 1 MLIR30B (noir ou tungstène)
- 1 NL7224C
- 1 NL23HBF

Créez votre configuration



Configuration 1

Table bureau avec caisson mobile et bibliothèque(s)

- 1 table bureau (NL4824DHL ou NL6030DHL)
- 1 caisson mobile (NLMP23BF ou NLMP23BBF)
- + 1 bibliothèque ou plus (NL66BC)

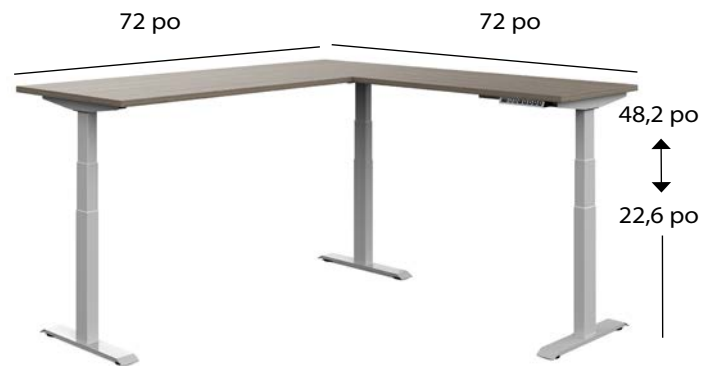


Table à hauteur réglable en L les dessus sont également offerts dans un fini blanc de blancs

NLP414 - 2 265 \$

nouveauté

- 1 NL7029HAT
- 1 MLIR30B (noir ou tungstène)
- 1 NL4123RHT
- 1 MLIR30R (noir ou tungstène)



Configuration 2

Bureau avec un caisson et bibliothèque(s)

- 1 coquille de bureau rectangulaire (NL6030D, NL6630D ou NL7230D)
- 1 caisson (NL23HBF ou NL23BBF)
- + 1 bibliothèque ou plus (NL66BC)



Bureau en U
avec table à hauteur réglable

NLP406 - 4 217 \$

nouveauté

- 1 NL7029HAT
- 1 MLIR30B (noir ou tungstène)
- 1 NL4123RHT
- 1 MLIR30R (noir ou tungstène)
- 1 NL7224C
- 1 NL71HO
- 1 NL23HBF



Configuration 3

Table à hauteur réglable avec caisson mobile et bibliothèque(s)

- 1 piètement à hauteur réglable (3 stades - MLIR30B)
- 1 dessus (NL4623HAT ou NL5829HAT)
- 1 caisson mobile (NLMP23BF ou NLMP23BBF)
- + 1 bibliothèque ou plus (NL66BC)

Offert dans les finis acajou absolu (ACJ) et Noce Grigio (NGL)

Tables bureaux

Offertes avec pieds finis tungstène



NL4824DHL - 703 \$
48l x 24p x 29,6h



NL6030DHL - 762 \$
60l x 29,7p x 29,6h

Coquilles de bureau rectangulaire



NL6030D - 686 \$
60l x 29,7p x 29,6h

NL6630D - 703 \$
66l x 29,7p x 29,6h

NL7230D - 739 \$
72l x 29,7p x 29,6h

Bahut rectangulaire



NL7224C - 672 \$
72l x 24p x 29,6h

nouveauté

Retours



NL4224R - 580 \$
42l x 24p x 29,6h

NL4824R - 616 \$
48l x 24p x 29,6h

Surface de transition



NL4224FB - 387 \$
42l x 24p x 29,6h

nouveauté

Étagères + portes



NL71HO - 763 \$
71,7l x 15p x 36h

nouveauté



NL35DRL - 190 \$
35,8l x 0,7p x 15h

nouveauté

Caissons



NL23HBF - 517 \$
Caisson suspendu, 1 tiroir simple, 1 tiroir classeur
16l x 23p x 18h



NL23BBF - 728 \$
Caisson, 2 tiroirs simples, 1 tiroir classeur
16l x 23,3p x 28,5h



NLMP23BF - 774 \$
Caisson mobile, 1 tiroir simple, 1 tiroir classeur
16l x 22,7p x 22,1h



NLMP23BBF - 925 \$
Caisson, 2 tiroirs simples, 1 tiroir classeur
16l x 22,7p x 28h

Bibliothèques



NL66BC - 844 \$
30l x 12p x 65,6h

Tables polyvalentes



NL36RX22 - 575 \$ nouveauté
Table circulaire
Hauteur table de salon
36l x 36p x 22h



NL36RX - 575 \$ nouveauté
Table circulaire
Hauteur assise
36l x 36p x 29h



NL36SX22 - 575 \$ nouveauté
Table carrée
Hauteur table de salon
36l x 36p x 22h



NL36SX - 575 \$ nouveauté
Table carrée
Hauteur assise
36l x 36p x 29h

Table de conseil



NL96BT - 1 425 \$ nouveauté
96l x 48p x 29h

Newland^{MC} Tables à réglage électrique de la hauteur OFFICES TOGO

Les dessus sont offerts dans les finis acajou absolu (ACJ), blanc de blancs (DWT) et Noce Grigio (NGL) avec un piétement fini noir ou tungstène. Remarque : Les tables peuvent être commandées comme ensemble table complet ou individuellement (piétements et dessus)



Table à réglage électrique de la hauteur en 3 stades, montage rapide (piétement + dessus)

NL48243QHT - 1 313 \$
Table à piétement
46l x 23p x 22,6-48,2h

NL60303QHT - 1 355 \$
Table à piétement
58l x 29p x 22,6-48,2h

NL42243QHR - 882 \$
ensemble retour
41l x 23p x 22,6-48,2h

nouveauté



Éléments des tables à hauteur réglable en 3 stades (dessus et piétements vendus séparément)

Piétement **MLIR30B - 1 049 \$**
convient pour les dessus de
46-70 po L x 23-29 po P

MLIR30R - 646 \$
piétement pour retour

nouveauté

Dessus **NL4623HAT - 264 \$**
46l x 23p x 1h

NL5829HAT - 306 \$
58l x 29p x 1h

NL7029HAT - 334 \$
70l x 29p x 1h

NL4123RHT - 236 \$ nouveauté
41l x 23p x 1h

Instructions de montage rapide

Dépliez les pieds. Fixez les pieds et le support de la surface de travail au piétement. Fixez cet assemblage à la surface de travail. Faites les connexions et commencez à utiliser votre table.



Solutions de productivité



Remarque : Les mécanismes et tablettes à clavier peuvent être commandés séparément ou comme un ensemble.

Tablettes à clavier



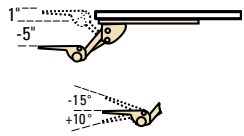
KT27M02 - 263 \$
Tablette en PEHD de 27 po
27,5l x 11,5p x 0,38h



KTMT03 - 284 \$
Tablette à clavier avec
support réglable pour souris
23l x 11,5p x 2,8h

Mécanismes

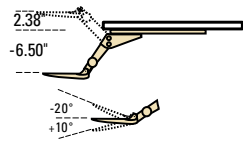
KSM01-21 - 203 \$
Mécanisme à molette
douce au toucher pour
tablette à clavier
9l x 23,8p x 4,3h



KP0102 - 466 \$
Mécanisme à molette
avec tablette en PEHD
et supports pour souris
à gauche et à droite

Non offert dans
le cadre du
programme de
livraison rapide

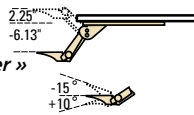
KSFK-21 - 266 \$
Mécanisme à profil bas
pour tablette à clavier
7,5l x 23,8p x 4,75h



KPSF02 - 529 \$
Mécanisme à profil
bas avec tablette en
PEHD et supports
pour souris à gauche
et à droite

KPSF03 - 550 \$
Mécanisme à profil
bas avec tablette et
supports pour souris
à hauteur réglable

KSM02-21 - 266 \$
Mécanisme « soulever-bloquer »
pour tablette à clavier
9l x 23,8p x 9,7h



KP0202 - 529 \$
Mécanisme
« soulever-bloquer »
avec tablette en PEHD
et supports pour souris
à gauche et à droite

Non offert dans
le cadre du
programme de
livraison rapide

Support d'ordinateur



PCPU-GT - 281 \$
Support d'ordinateur sur coulisse
3,5l x 9,3p x 13,5h

Alimentation électrique



PMSDPM - 268 \$
Module d'alimentation
électrique + données
(noir)
6,5l x 3,5p x 2,75h



PCSN01 - 115 \$
Cache-câbles
3l x 2p x 31,25h

Supports d'écrans



PSMA1 - 418 \$
Support à un bras
pour écran G7
Offert dans un fini
tungstène, 5,5p x 21h



PSMA2 - 734 \$
Support à deux bras
pour écran G7
Offert dans un fini
tungstène, 5,5p x 21h



PSMS - 145 \$
Mini support coulissant
pour écran G7
Offert dans un fini tungstène,
(s'utilise avec PSMA1 ou PSMA2)
11w x 6p x 4,5h

Portemanteaux



PCOS2 - 186 \$
Portemanteau en métal noir
(trois par boîte)
25l x 25p x 60h

PCOS3 - 186 \$
Portemanteau en métal chromé
(trois par boîte)
25l x 25p x 60h
non illustré

Accessoires OTG



MVLCPU - 165 \$
Support d'ordinateur
à deux sangles
41 x 11p x 1,5h



MVLKP01 - 369 \$
Ensemble tablette à
clavier articulée
Bras articulé et tablette
en PEHD de 27 po



MVLKBT - 173 \$
Tablette à clavier
20,6l x 12,5p x 4h



MVL1SDEH - 346 \$
Support pour écran
à un bras



MVL2SDEH - 476 \$
Support à deux bras
pour écran



OTGMA2 - 269 \$ nouveauté
Support pour
écran à deux bras
peut être converti en
un support à un bras
DISPONIBLE EN AOÛT 2024



sièges d'accueil + de salon **10** JOURS LIVRAISON RAPIDE

Suburb^{MC}

MVL13051 - 862 \$
Fauteuil club

Offert garni d'un synderme luxhide en
noir (PU30/BL20) avec pieds en bois fini noir
30,25l x 32,75p x 31,5h



MVL13051

MVL13053 - 1 767 \$
Canapé trois places

Offert garni d'un synderme luxhide en
noir (PU30/BL20) avec pieds en bois fini noir
74,25l x 32,75p x 31,5h



MVL13053

Tables Lite-Lift^{MC} II

MVLFR48 - 217 \$
Table pliante
rectangulaire, 48 po
Offerte dans un fini hêtre
48l x 24p x 29,25h



MVLFR60 - 290 \$
Table pliante
rectangulaire, 60 po
Offerte dans un fini hêtre
60l x 30p x 29,25h

MVLFR72 - 305 \$

Table pliante
rectangulaire, 72 po
Offerte dans un fini hêtre
72l x 30p x 29,25h

MVLFR96 - 469 \$

Table pliante
rectangulaire, 96 po
Offerte dans un fini hêtre
96l x 30p x 29,25h



OTG11841 - 734 \$
Chariot pour tables pliantes rectangulaires
Offert dans un fini fusain
(pour les tables rectangulaires de 60, 72 ou 96 po L uniquement)
30,25l x 75,75p x 45,25h



MVLFR48D - 349 \$
Table pliante circulaire,
48 po
Offerte dans un fini hêtre
48 dia x 29,25h

MVLFR60D - 558 \$

Table pliante circulaire,
60 po
Offerte dans un fini hêtre
60 dia x 29,25h





sièges en tissu maillé **10** JOURS LIVRAISON RAPIDE

Amira^{MC} | OFFICES TOGO

OTG13020 - 425 \$

Fauteuil basculant à dossier moyen en tissu maillé

Offert garni d'un polyester noir avec dossier en tissu maillé noir (BLK) ou d'un polyester bleu avec dossier en tissu maillé bleu/gris (BLU) et piétement noir
23,5l x 25p x 40,5h



OTG13020 (BLK)

OTG13020 (BLU)

Avro^{MC} | OFFICES TOGO

MVL3101 - 811 \$

Fauteuil à basculement synchro à dossier en tissu maillé

Offert dans un choix de teintes avec un dossier maillé en naturel (MS74) et piétement noir. Sélectionnez un textile (Carrera, Fusion, Jenny) ou un synderme Luxhide.
26l x 27p x 38,5h



Se reporter à la page 37 pour les choix de textiles



MVL3101

Java^{MD} | OFFICES TOGO

OTG10902 - 383 \$

Fauteuil basculant à dossier haut en tissu maillé

Offert garni d'un tissu maillé noir (MS20) avec piétement noir
24l x 23p x 39h



OTG10902

Geo^{MC} | OFFICES TOGO

OTG11636B - 397 \$

Fauteuil basculant à dossier bas en tissu maillé

Offert garni d'un tissu maillé noir (MS20) avec piétement noir
22l x 21p x 38h



OTG11636B

Kaysee^{MC} | OFFICES TOGO

OTG12112B - 458 \$

Fauteuil basculant, dossier en tissu maillé

Offert garni d'un synderme Luxhide en noir (BL20) avec dossier en tissu maillé noir et piétement noir
25l x 24p x 41h



OTG12112B

Ibex^{MC} | OFFICES TOGO

Les modèles avec assise rembourrée sont offerts dans un choix de teintes avec un dossier maillé noir et piétement noir. Sélectionnez un textile (Carrera, Fusion, Jenny) ou un synderme Luxhide.



Se reporter à la page 37 pour les choix de textiles

MVL2801 - 726 \$

Fauteuil à basculement synchro à dossier en tissu maillé

26l x 26,5p x 39,5h

MVL2803 - 791 \$

Fauteuil à basculements multiples à dossier en tissu maillé

26l x 27p x 39,5h

MVL2804 - 695 \$

Fauteuil basculant à dossier en tissu maillé

26l x 26,5p x 38,5h

MVL2823 - 846 \$

Fauteuil à basculements multiples à assise et dossier en tissu maillé

Offert en tissu maillé noir (assise et dossier) avec piétement noir
26l x 27p x 39,5h



MVL2801



MVL2803



MVL2804



MVL2823

Lumi^{MC} | OFFICES TOGO

OTG11357 - 583 \$

Fauteuil à basculement synchronisé à dossier haut en tissu maillé
 Offert garni d'un vinyle Bantam en fer (BM24, grade 1)
 avec dossier en tissu maillé gris
 25,75l x 24p x 38,75h



OTG11357

Toma^{MC} | OFFICES TOGO

OTG13032 - 534 \$

Fauteuil à basculement synchro à dossier en tissu maillé
 Offert garni d'un textile polyester en noir avec piétement noir
 24l x 24p x 40h



OTG13032

Petra^{MC} | OFFICES TOGO

OTG11320B - 494 \$

Fauteuil basculant à dossier en tissu maillé
 Offert garni d'un tissu maillé noir (MS20)
 avec piétement noir
 24l x 23p x 39,5h



OTG11320B

Vion^{MC} | global

Offert garni d'un textile de votre choix
 (grade 1: Carrera, Fusion, Jenny ou grade 2: Allante FRee)
 avec dossier en tissu maillé noir (MS69) et piétement noir.



Se reporter à la page 37 pour les choix de textiles

6321-3 - 1 075 \$ (grade 1) | 1 107 \$ (grade 2)

Fauteuil à basculements multiples à dossier haut en tissu maillé avec accoudoirs améliorés G5
 à hauteur réglable, support lombaire, cylindre à course de 5 po à profil bas (5L) et roulettes à doubles galets pour plancher à moquette (C1)
 25,5l x 24d x 41h



6321-3



6322-3

6322-3 - 1 018 \$ (grade 1) | 1 050 \$ (grade 2)

Fauteuil à basculements multiples à dossier moyen en tissu maillé avec accoudoirs améliorés G5
 à hauteur réglable, support lombaire, cylindre à course de 5 po à profil bas (5L) et roulettes à doubles galets pour plancher à moquette (C1)
 25,5l x 24d x 39h



6325



6325C

6325 - 601 \$ (grade 1) | 633 \$ (grade 2)

Fauteuil à dossier bas en tissu maillé
 25,5l x 24d x 34,5h

6325C - 691 \$ (grade 1) | 723 \$ (grade 2)

Fauteuil à dossier bas en tissu maillé sur roulettes
 roulettes à doubles galets pour plancher à moquette (C82)
 25,5l x 24d x 34,5h

Stradic^{MC} | OFFICES TOGO

MVL11860 - 515 \$

Fauteuil basculant à dossier en tissu maillé
 Offert garni d'un textile Quilt en noir (QL10, grade 1)
 avec piétement noir
 25l x 23,5p x 35,5h



MVL11860

TL^{MC} | OFFICES TOGO

MVL6070HA - 1 099 \$

Fauteuil à basculements multiples avec des accoudoirs réglables en hauteur 4D
 Offert garni d'un textile Fusion en houille (FU85, grade 1)
 avec dossier en tissu maillé noir (D55) et piétement noir
 26l x 23p x 40,62h

MVL6074HA - 999 \$

Fauteuil à basculement synchro avec capteur de poids avec des accoudoirs réglables en hauteur 4D
 Offert garni d'un textile Fusion en houille (FU85, grade 1)
 avec dossier en tissu maillé noir (D55) et piétement noir
 26l x 23p x 39,87h



MVL6070HA



MVL6074HA

Zim^{MC} | OFFICES TOGO

OTG11351AB - 519 \$

Fauteuil à basculement synchronisé avec capteur de poids, dossier haut en tissu maillé
 Offert garni d'un polyester en noir avec dossier en tissu maillé en noir et piétement noir
 26l x 24,5p x 43h



OTG11351AB



OTG11351AG

OTG11351AG - 519 \$

Fauteuil à basculement synchronisé avec capteur de poids, dossier haut en tissu maillé
 Offert garni d'un polyester en noir avec dossier en tissu maillé en gris et piétement noir
 26l x 24,5p x 43h



sièges de direction **10** JOURS LIVRAISON RAPIDE

Altona^{MC} | OFFICES TOGO

OTG11616B - 381 \$

Fauteuil basculant à dossier haut

Offert garni d'un synderme Luxhide en noir (PU30/BL20)

avec piétement noir

24l x 26,5p x 41h



OTG11616B

Annapolis^{MC} | OFFICES TOGO

MVL2732 - 372 \$

Fauteuil basculant à dossier haut

Offert garni d'un synderme Luxhide en noir (PU30/BL20)

avec piétement noir

25,5l x 28p x 43h



MVL2732

Ashmont^{MC} | OFFICES TOGO

MVL2780 - 761 \$

Fauteuil basculant à dossier haut

Offert garni d'un synderme Luxhide en noir (PU30/BL20)

avec piétement noir

27l x 28p x 42h



MVL2780



MVL2781

MVL2781 - 721 \$

Fauteuil basculant à dossier moyen

Offert garni d'un synderme Luxhide en noir (PU30/BL20)

avec piétement noir

27l x 28p x 39h

MVL2782 - 542 \$

Fauteuil visiteur

Offert garni d'un synderme Luxhide en noir (PU30/BL20)

avec piétement noir

24,5l x 25,5p x 36,5h



MVL2782

Brighton^{MC} | OFFICES TOGO

MVL2787 - 725 \$

Fauteuil basculant à dossier haut

Offert garni d'un synderme Luxhide en noir (PU30/BL20)

avec piétement noir

26,5l x 28p x 44h



MVL2787

Carleton^{MC} | OFFICES TOGO

OTG11358 - 585 \$

Fauteuil basculant à dossier haut

Offert garni d'un polyester en graphite avec piétement noir

25l x 27,5p x 43h



OTG11358



OTG11359

OTG11359 - 615 \$

Fauteuil basculant à dossier très haut

Offert garni d'un polyester en graphite avec piétement noir

25l x 28p x 47h

Global Accord^{MC} | global

Offert garni d'un vinyle Allante FRee dans un choix de teintes avec bâti en aluminum poli.



Se reporter à la page 39 pour les choix de teintes

2670-2 - 1 249 \$

Fauteuil à basculement aux genoux, dossier haut

Roulettes à doubles galets pour plancher à moquette (CI)

et cylindre à course de 4 po à profil bas (4L)

25l x 25p x 44h



2670-2



2670-4

2670-4 - 1 091 \$

Fauteuil basculant à dossier haut

Roulettes à doubles galets pour plancher à moquette (CI)

et cylindre à course de 4 po (4G)

25l x 25p x 42,5h



2671-2



2671-4

2671-2 - 1 203 \$

Fauteuil à basculement aux genoux, dossier moyen

Roulettes à doubles galets pour plancher à moquette (CI)

et cylindre à course de 4 po à profil bas (4L)

25l x 25p x 38,5h

2671-4 - 1 044 \$

Fauteuil basculant à dossier moyen

Roulettes à doubles galets pour plancher à moquette (CI)

et cylindre à course de 4 po (4G)

25l x 25p x 37h



2672-6

2672-6 - 1 233 \$

Tabouret à hauteur réglable, dossier moyen

Roulettes à doubles galets pour plancher à moquette (CI)

25l x 25p x 46,5h

Pour des roulettes pour planchers à revêtement dur, se reporter à la page 41.

Kazan^{MC} | OFFICES TOGO

OTG11670B - 750 \$
Fauteuil basculant à dossier haut
 Offert garni d'un synderme Luxhide en noir (PU30/BL20) avec piétement noir
 25,5l x 29,5p x 46h



OTG11670B

Masi^{MC} | OFFICES TOGO

OTG10740 - 520 \$
Fauteuil basculant à dossier haut
 Offert garni d'un polyester noir avec dossier maillé noir et piétement noir
 25,5l x 24,5p x 42,5h



OTG10740

Pacific^{MD} | OFFICES TOGO

MVL11870 - 612 \$
Fauteuil basculant à dossier haut
 Offert garni d'un synderme Luxhide en noir (PU30/BL20) avec piétement noir
 25,5l x 28,5p x 44,5h



MVL11870

Ultra^{MD} | OFFICES TOGO

MVL11730 - 699 \$
Fauteuil basculant à dossier haut
 Offert garni d'un synderme Luxhide en noir (PU30/BL20) avec piétement fini chromé
 23,5l x 24,5p x 40h



MVL11730

MVL11732 - 629 \$

Chaise basculante à dossier haut
 Offerte garni d'un synderme Luxhide en noir (PU30/BL20) avec piétement fini chromé
 21l x 24,5p x 40h



MVL11732



sièges d'invités **10** JOURS LIVRAISON RAPIDE

Centro^{MC} | OFFICES TOGO

OTG3915 - 400 \$
Fauteuil visiteur
 Offert garni d'un synderme Luxhide en noir (PU30/BL20) avec un bâti noir
 24,5l x 27p x 33,5h



OTG3915

Dash^{MD} | OFFICES TOGO

OTG11760B - 315 \$
Fauteuil visiteur à dossier en tissu maillé
 Offert garni d'un tissu maillé noir (MS20) avec un bâti noir
 23,5l x 23,5p x 34h



OTG11760B

Eor^{MC} | OFFICES TOGO

OTG3920B - 344 \$
Fauteuil d'invité à dossier et assise rembourrés
 Offert garni d'un synderme Luxhide en noir (PU30/BL20) avec un bâti noir
 24l x 24,5p x 34h



OTG3920B

OTG3930B - 344 \$

Fauteuil d'invité à dossier en tissu maillé
 Offert garni d'un synderme Luxhide en noir (PU30/BL20) avec dossier en tissu maillé noir et bâti noir
 24,75l x 24p x 34,25h



OTG3930B

Ibex^{MC} | OFFICES TOGO

MVL2819 - 628 \$

Fauteuil d'invité, assise et dossier rembourrés
Offert garni d'un synderme Luxhide en noir (BL20) avec un bâti noir
25,25l x 24p x 34,5h



MVL2819

Minto^{MC} | OFFICES TOGO

MVL2747 - 256 \$

Fauteuil empilable à dossier bas
Offert garni d'un textile Jenny en ébène (JN02, grade 1) avec un bâti noir (deux par boîte)
23l x 22,5p x 32h



MVL2747



MVL2748

MVL2748 - 199 \$

Chaise empilable à dossier bas
Offerte garni d'un textile Jenny en ébène (JN02, grade 1) avec un bâti noir (deux par boîte)
19,5l x 22,5p x 32h

Ashton^{MD} | OFFICES TOGO

OTG11858B - 631 \$

Fauteuil basculant à dossier haut
Offert garni d'un synderme Luxhide en noir (PU30/BL20) avec piétement fini chromé
26l x 25,5p x 44,5h



OTG11858B

Bolt^{MC} | OFFICES TOGO

OTG11510B - 492 \$

Fauteuil basculant à dossier en tissu maillé
Offert garni d'un tissu maillé noir (MS20)
25l x 21,5p x 35,5h



OTG11510B

Full-Time^{MC} | OFFICES TOGO

MVL2900 - 669 \$

Fauteuil à basculements multiples à dossier moyen
Offert garni d'un textile Quilt en noir (QL10, grade 1) avec piétement noir
24,5l x 25p x 41h



MVL2900



sièges ergonomiques + fonctionnels **10** JOURS LIVRAISON RAPIDE

Granada^{MD} Deluxe

Offert garni d'un textile de votre choix (Carrera, Fusion ou Jenny) avec piétement noir.



Se reporter à la page 37 pour les choix de textiles

1170-3 - 929 \$

Fauteuil à basculements multiples à dossier haut
Avec accoudoirs à hauteur réglable (3B), roulettes à doubles galets pour plancher à moquette (C65) et cylindre à course de 4 po à profil bas (4L)
26l x 23,5p x 45h

1171-3 - 888 \$

Fauteuil à basculements multiples à dossier moyen
Avec accoudoirs à hauteur réglable (3B), roulettes à doubles galets pour plancher à moquette (C65) et cylindre à course de 4 po à profil bas (4L)
26l x 23,5p x 42h



1170-3



1171-3

MVL File Buddy^{MC}

MVL1105 - 284 \$

Tabouret pivotant - réglage pneumatique de la hauteur sur 5 po
Offert garni d'un vinyle Leatherite en noir (70)
13,5l x 13,5p x 18,5h

MVL1110 - 351 \$

Tabouret pivotant - réglage pneumatique de la hauteur sur 10 po
Offert garni d'un vinyle Leatherite en noir (70)
13,5l x 13,5p x 27,5h



MVL1105



MVL1110

ObusForme^{MD} Comfort

Offert garni d'un textile de votre choix (Carrera, Fusion ou Jenny) avec piétement noir. Le modèle 1240-2 est aussi offert dans un synderme Luxhide.



Se reporter à la page 37 pour les choix de textiles

1240-3 (textile) - 1 011 \$

Fauteuil à basc. multiples à dossier haut avec accoudoirs G3
Roulettes à doubles galets pour plancher à moquette (C65) et cylindre à course de 4 po à profil bas (4L)
26l x 25p x 48h

1240-3 (Luxhide) - 1 083 \$

Fauteuil à basc. multiples à dossier haut avec accoudoirs G3
Roulettes à doubles galets pour plancher à moquette (C65) et cylindre à course de 4 po à profil bas (4L)
26l x 25p x 48h

1241-3 (textile) - 954 \$

Fauteuil à basc. multiples à dossier moyen avec accoudoirs G3
Roulettes à doubles galets pour plancher à moquette (C65) et cylindre à course de 4 po à profil bas (4L)
26l x 25p x 44h

1260-3 (textile) - 1 133 \$

Fauteuil à basc. multiples à dossier haut avec Schukra et acc. G3
Roulettes à doubles galets pour plancher à moquette (C65) et cylindre à course de 4 po à profil bas (4L)
26l x 25p x 48h

1261-3 (textile) - 1 075 \$

Fauteuil à basc. multiples à dossier moyen avec Schukra et acc. G3
Roulettes à doubles galets pour plancher à moquette (C65) et cylindre à course de 4 po à profil bas (4L)
26l x 25p x 44h

1240-3
Textile1240-3
Luxhide

1260-3



1261-3

Overtime^{MC}

MVL2756 - 727 \$

Fauteuil à basculements multiples à dossier haut
Offert garni d'un synderme Luxhide en noir (PU30/BL20) ou Jenny en ébène (JN02, grade 1) avec piétement noir
26l x 24,5p x 40h



MVL2756

Six 13^{MC}

OTG11613B - 585 \$

Fauteuil à basculements multiples à dossier moyen
Offert garni d'un textile Quilt en noir (QL10, grade 1) avec piétement noir
25,5l x 24p x 39h



OTG11613B

Six 31^{MC} | OFFICES TOGO

OTG11531B - 750 \$

Fauteuil à basculements multiples à dossier moyen
Offert garni d'un textile Quilt en noir (QL10, grade 1)
avec piétement noir
25,5l x 24p x 42,5h

OTG11631B - 550 \$

Fauteuil d'opérateur à dossier moyen
Offert garni d'un textile Quilt en noir (QL10, grade 1)
avec piétement noir
25,5l x 25p x 44h



OTG11531B

OTG11631B



sièges polyvalents **10** JOURS LIVRAISON RAPIDE

Tritek^{MD} Ergo Select | global

7482-3 - 1 281 \$

Fauteuil à basculements multiples à dossier haut avec accoudoirs G2, assise régulière
Offert garni d'un textile Fusion en houille (FU85, grade 1)
avec piétement noir, roulettes à doubles galets pour plancher moquette (C65) et cylindre à course de 5 po (5G)
26,5l x 24p x 44h



7482-3

Dori 2^{MC} | OFFICES TOGO

OTG1220B - 232 \$

Fauteuil empilable
Offert avec une assise et un dossier en polypropylène noir et un bâti chromé
Quatre par boîte
21,5l x 21p x 31,5h



OTG1220B

OTG1221B

OTG1221B - 214 \$

Chaise empilable
Offerte avec une assise et un dossier en polypropylène noir et un bâti chromé
Quatre par boîte
18l x 21p x 31,5h

Yoho^{MC} | OFFICES TOGO

MVL2786 - 373 \$

Chaise fonctionnelle à dossier bas
Offerte garnie d'un synderme Luxhide en noir (PU30/BL20)
19l x 24p x 34h



MVL2786

Duet^{MC} | global

6620 - 311 \$

Fauteuil empilable
Offert dans un fini nocturne (BLK) avec un bâti chromé
Quatre par boîte
25,5l x 22,75p x 33,25h



6620

6621

6621 - 240 \$

Chaise empilable
Offerte dans un fini récif (BZB), stratus (IVC), café au lait (LAB), nocturne (BLK), écarlate (SAR) ou ombre (SHW) avec un bâti chromé
Quatre par boîte
20,75l x 22,75p x 33,25h

6621G - 258 \$

Chaise jumelable empilable
Offerte dans un fini nocturne (BLK) ou ombre (SHW) avec un bâti chromé
Quatre par boîte
23l x 22,75p x 33,25h



6621G

6631

6631 - 436 \$

Tabouret de bar sans accoudoirs
Offert dans un fini nocturne (BLK) avec un bâti chromé
Deux par boîte
20,75l x 23,5p x 45h

Kylie^{MC} | OFFICES TOGO

OTG11355 - 250 \$

Chaise empilable

Offerte dans un fini cadet (C), gris (G) ou blanc (W)

Trois par boîte

19l x 20p x 32h



OTG11355C



OTG11355G



OTG11355W

Sonic^{MC} | global

6508 - 213 \$

Chaise empilable

Offerte dans un fini polypropylène en nocturne (BLK) avec un bâti noir ou chromé

Deux par boîte

21,5l x 22p x 33h



6508



6508WS

6508WS - 243 \$

Chaise empilable avec bâti protège-mur

Offerte dans un fini polypropylène en nocturne (BLK) avec un bâti chromé

Deux par boîte

21,5l x 23p x 33h

Sparrow^{MC} | OFFICES TOGO

OTG10920 - 268 \$

Fauteuil d'invité à dossier en tissu maillé

Offert garni d'un textile Quilt en noir (QL10, grade 1)

avec un bâti noir

Quatre par boîte

24l x 21,5p x 33,5h



OTG10920

Sièges Lite-Lift^{MC} | OFFICES TOGO

OTG11674 - 493 \$

Chaise pliante

Offerte dans un fini huître avec piétement noir

Jeu de quatre

19l x 22p x 33,5h



OTG11674

Popcorn^{MC} | global

6711 - 208 \$

Chaise empilable

Offerte dans un fini nocturne (BLK) avec un bâti chromé

Quatre par boîte

20l x 23,5p x 32,5h



6711



classement + rangement **10** JOURS LIVRAISON RAPIDE

Gamme 9300



Offert dans les finis noir (BLK) et gris (GRY)

Classeurs latéraux



9336-2F1H - 1 047 \$
Classeur latéral à deux tiroirs
36l x 18p x 27,12h



9336-3F1H - 1 307 \$
Classeur latéral à trois tiroirs
36l x 18p x 40,5h



9336-4F1H - 1 741 \$
Classeur latéral à quatre tiroirs
36l x 18p x 54h



9336-5F1H - 2 152 \$
Classeur latéral à cinq tiroirs
36l x 18p x 65,25h

Gamme MVL1900



Offert dans les finis noir (BLK), blanc de blancs (DWT) et gris (GRY)

Classeurs latéraux



MVL1936P2 - 956 \$
Deux tiroirs
Ouverture de 12 po à devant fixe
36l x 19,25p x 27,31h



MVL1936P3 - 1 323 \$
Trois tiroirs
Ouverture de 12 po à devant fixe
36l x 19,25p x 39,06h



MVL1936P4 - 1 643 \$
Quatre tiroirs
Ouverture de 12 po à devant fixe
36l x 19,25p x 52,06h



MVL1936P5 - 2 176 \$
Cinq tiroirs, tiroir supérieur à ouverture de 12 po à porte escamotable, tablette coulissante et quatre tiroirs à devant fixe
36l x 19,25p x 66,56h

Gamme MVLPED



Caissons



MVLW23BBF - 507 \$
Caisson à deux tiroirs simples, un tiroir classeur
Offert dans les finis noir (BLK), blanc de blancs (DWT) et gris (GRY)
15l x 23p x 27,62h



MVLW23FF - 493 \$
Caisson à deux tiroirs classeurs
Offert dans les finis noir (BLK), blanc de blancs (DWT) et gris (GRY)
15l x 23p x 27,62h



MVL23BBF - 639 \$
Caisson mobile à deux tiroirs simples, un tiroir classeur
Offert dans un fini noir (BLK)
15l x 22,62p x 27,87h



MVL19BF - 613 \$
Caisson mobile à un tiroir simple, un tiroir classeur
Offert dans un fini blanc de blancs (DWT)
15l x 18,5p x 23,13h



MVL23BF - 638 \$
Caisson mobile à un tiroir simple, un tiroir classeur
Offert dans un fini blanc de blancs (DWT)
15l x 22,5p x 23,13h

Armoires de rangement



9336-S72L - 771 \$
Armoire de rangement
 Offerte dans les finis noir (BLK), blanc de blancs (DWT) et gris (GRY)
 36l x 18p x 72h



9336-5MSL - 2 097 \$
Armoire Multi-Stor
 Offerte dans les finis noir (BLK), blanc de blancs (DWT) et gris (GRY)
 36l x 18p x 65,25h

Gamme 2600



Offert dans les finis noir (BLK), blanc de blancs (DWT) et gris (GRY)

Classeurs verticaux



26-201 - 430 \$
Classeur vertical à deux tiroirs - lettre
 15,15l x 26,56p x 29h



26-251 - 455 \$
Classeur vertical à deux tiroirs - juridique
 18,15l x 26,56p x 29h



26-401 - 721 \$
Classeur vertical à quatre tiroirs - lettre
 15,15l x 26,56p x 52h



26-451 - 763 \$
Classeur vertical à quatre tiroirs - juridique
 18,15l x 26,56p x 52h

Gamme MVLSTOR



Armoire de rangement



MVL72L - 850 \$
Armoire de rangement, 72 po
 Offerte dans les finis noir (BLK), blanc de blancs (DWT) et gris (GRY)
 36l x 18p x 72h

Gamme MVL25



Offert dans les finis noir (BLK), blanc de blancs (DWT) et gris (GRY)

Classeurs verticaux



MVL25201 - 457 \$
Classeur vertical à deux tiroirs - lettre
 15,15l x 25p x 29h



MVL25251 - 481 \$
Classeur vertical à deux tiroirs - juridique
 18,15l x 25p x 29h



MVL25401 - 703 \$
Classeur vertical à quatre tiroirs - lettre
 15,15l x 25p x 52h



MVL25451 - 771 \$
Classeur vertical à quatre tiroirs - juridique
 18,15l x 25p x 52h

textiles + finis **10** JOURS LIVRAISON RAPIDE

Le programme livraison rapide de 10 jours de Global propose les produits les plus populaires prêts à être livrés dans les 10 jours suivant la commande. Grâce à un vaste éventail de produits offerts dans nos choix de textiles et de finis les plus populaires, rien de plus facile pour vous que de choisir le bon produit pour votre client.

Textiles



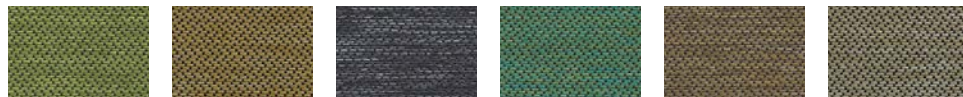
70 - Leatherite
Noir

MS20 - Tissu maille
Noir

QL10 - Quilt
Noir

CARRERA | offert pour les gammes Avro, Ibex, Granada Deluxe, ObusForme Comfort et Vion

100 % polyester vierge / Apprêt antitaches GreenShield



CE84
Zeste

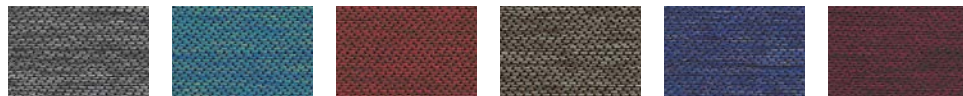
CE85
Savane

CE86
Ardoise

CE87
Forêt tropicale

CE88
Tremble

CE89
Erg



CE90
Flanelle

CE91
Azur

CE92
Cayenne

CE93
Jute

CE95
Indigotine

CE96
Grenat

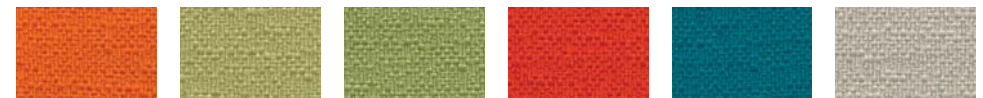


CE97
Cénote

CE98
Fusain

FUSION | offert pour les gammes Avro, Ibex, Granada Deluxe, ObusForme Comfort et Vion

90 % polyester vierge, 10 % polyester recyclé post-consommation/ Apprêt antitaches GreenShield



FU71
Tangerine

FU72
Fraîcheur

FU73
Sphaigne

FU74
Tomate

FU75
Azurin

FU76
Grès



FU77
Granite

FU78
Pavot

FU79
Guède

FU80
Oasis

FU81
Graphite

FU82
Violette



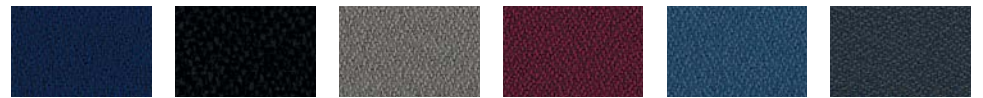
FU83
Cobalt

FU84
Lin

FU85
Houille

JENNY | offert pour les gammes Avro, Ibex, Granada Deluxe, ObusForme Comfort et Vion

100 % polyester



JN01
Minuit

JN02
Ébène

JN03
Ardoise

JN07
Vermillon

JN08
Amiral

JN11
Fusain



JN25
Pinchard

JN26
Gruau

JN27
Tournesol

JN28
Cascatelle

JN29
Moisson

JN30
Melon



JN31
Baie

JN32
Verdure

JN33
Brou de noix

Luxhide | offert pour les gammes Avro, Ibex et ObusForme Comfort

textile enduit de vinyle (PVC) / doublure en polyester / dos en cuir reconstitué



BL20/PU30
Noir

BL22/PU32
Parchemin

BL23/PU33
Maroquin

BL24/PU34
Brun foncé

BL26/PU36
Bourgogne

BL27/PU37
Fusain



BL28/PU38
Blanc

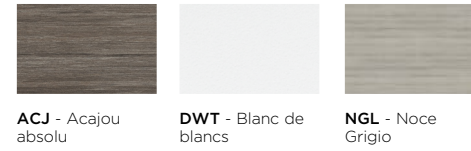
BL34/PU41
Gris souris

ALLANTE FRee | offert pour la gamme Global Accord et Vion

100 % vinyle (face externe) / 100 % polyester (support)



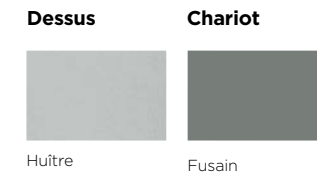
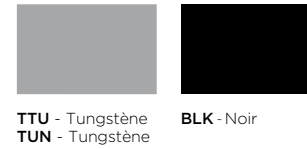
Finis mélaminés



Finis - pieds



Finis Lite-Lift II



Finis - classeurs



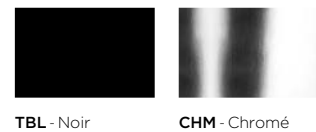
Finis - sièges



Plastique



Finis - bâtis






roulettes 10 JOURS LIVRAISON RAPIDE




C65RSET - 96 \$ 
*Roulettes de 2 po à doubles galets pour
 planchers à revêtement dur (jeu de 5)*
 À chape et collerette régulière



C65SET - \$75 
*Roulettes de 2 po à doubles galets
 pour planchers à moquette (jeu de 5)*
 À chape et collerette régulière



C9RSET - \$96 
*Roulettes de 2,5 po à doubles galets pour
 planchers à revêtement dur (jeu de 5)*
 À chape et sans collerette

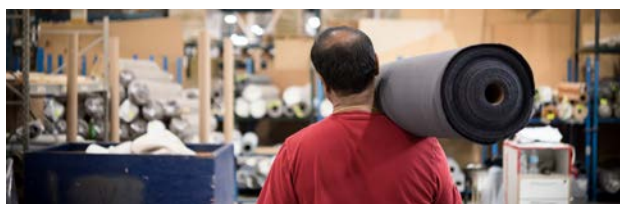


C1SET - \$75 
*Roulettes de 2 po à doubles galets
 pour planchers à moquette (jeu de 5)*
 À chape et sans collerette

GAMMES / CHOIX DE ROULETTES	C65RSET	C65SET	C9RSET	C1SET
Actin	•	•		
Altona	•	•		
Amira	•	•		
Annapolis	•	•		
Ashmont	•	•		
Ashton	•	•		
Avro			•	•
Bolt	•	•		
Brighton	•	•		
Carleton			•	•
Full-Time	•	•		
Geo	•	•		
Global Accord			•	•
Granada Deluxe	•	•		
Ibex			•	•
Java	•	•		
Kaysee			•	•
Kazan	•	•		
Lumi			•	•
Masi	•	•		
MVL File Buddy	•	•		
ObusForme Comfort	•	•		
Overtime	•	•		
Pacific	•	•		
Petra	•	•		
Six 13	•	•		
Six 31	•	•		
Stradic			•	•
Toma			•	•
Tritek Ergo Select	•	•		
Ultra	•	•		
Vion			•	•
Yoho	•	•		
Zim			•	



une histoire canadienne



30

installations de production
juste-à-temps

3,000,000+

de pieds carrés de
sites de fabrication



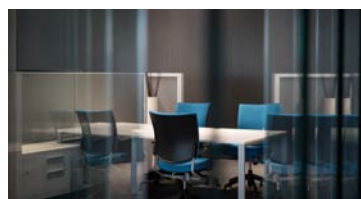
3,000

employés



30

salles d'exposition et
centres de distribution en
Amérique du Nord



2,000+

revendeurs à l'échelle
nord-américaine

Depuis sa fondation en 1966, Global Furniture Group vise le même objectif fondamental : fabriquer des mobiliers de bureau de qualité à des prix abordables. Plus de 70 % de tout ce que Global conçoit et produit sont fabriqués à l'interne. Comptant plus de 30 installations de fabrication et d'assemblage juste-à-temps dans un rayon de 25 km à Toronto (Ontario), Global peut aisément et efficacement réagir, personnaliser et livrer des produits de qualité supérieure à ses clients.

Global propose une gamme complète de solutions conçues et fabriquées pour répondre aux besoins nouveaux des marchés de l'entreprise, de l'éducation et des soins de santé. La réussite que nous connaissons depuis plus de 50 ans repose en grande partie sur notre équipe diversifiée, qui est fière de créer des produits de qualité et d'offrir un service de toute première qualité à nos clients.

Par-dessus tout, Global est un partenaire de confiance. C'est pourquoi nous nous dévouons aux besoins de nos clients en travaillant avec eux pour mettre au point des solutions prisées et durables.

Global Furniture Group | Global Express

177A, chemin Snidercroft, Concord (Ontario) L4K 2JB • Tél. : 905.660.5101 ou 1.800.567.8901

© 2024, ^{MD}, ^{MC} Marques de commerce de Global Furniture Group. Ces produits peuvent faire l'objet de brevets délivrés ou de demandes de brevet en instance au Canada, aux États-Unis et ailleurs, notamment 80561, 80562, 86361, 86362, 86363, 86364, 120729, 124329, 350032, 350033, 371914, 376924, 378170, 405968, 405969, 416141, 417966 et 428724. Les caractéristiques sont valides au moment de la production.

Toutes les dimensions sont exprimées en pouces. Les prix mentionnés sont les prix de détail suggérés par le fabricant au moment de la production. Toutes les taxes applicables sont en sus. Les descriptions, les caractéristiques et les prix peuvent faire l'objet de modifications sans préavis. Les erreurs et les omissions peuvent faire l'objet de corrections. Les couleurs figurant dans ce catalogue se rapprochent le plus possible de la couleur réelle. Veuillez consulter les listes de prix Global et Offices to Go actuelles pour les renseignements sur les garanties. **Mis à jour en juillet 2024**